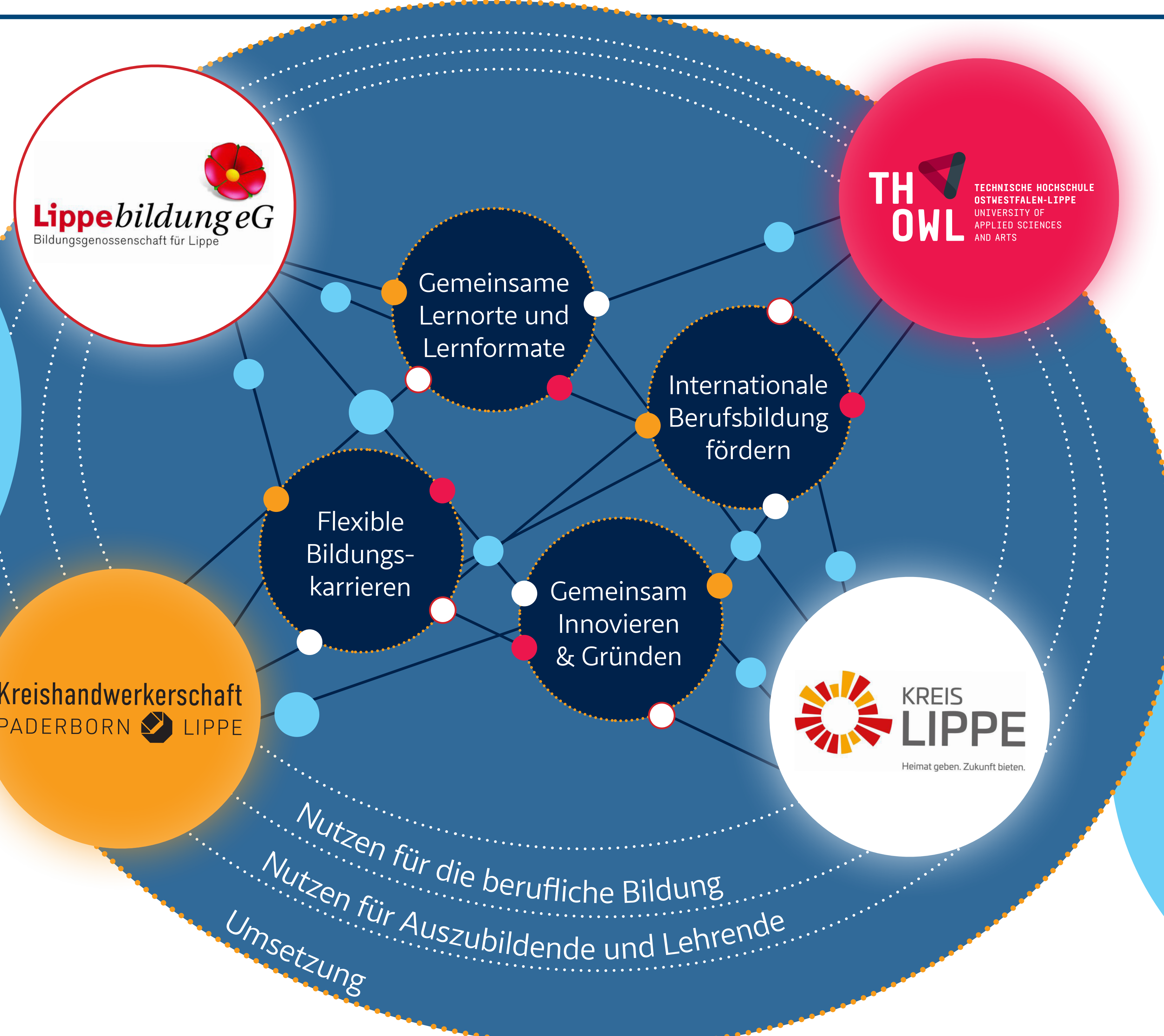


HYBRIDE PROZESSGESTALTUNG IM INNOVET-PROJEKT BILDUNGSBRÜCKEN OWL

„Ich finde das Projekt hat gezeigt, dass es gut möglich ist, dass Studenten und Azubis trotz unterschiedlicher Bildungswege zusammenarbeiten können. Gerade wenn man diese Zeit zusammen in zukunftsfähige Projekte wie ein Tiny House steckt, ist die Motivation Fachwissen zu vereinen besonders hoch.“
Elias Marcinowski, Student an der TH OWL



„Die systemische Verzahnung von Berufs- und Hochschulbildung im [Komplementar!um] erzeugt ein beruflich-handlungsorientiertes Profil, gewährleistet berufspraktische Reflexion und Erprobung und unterstützt induktive Theoriebildung sowie den Praxistransfer.“
Wolfgang Wilden, Schulleiter, Felix-Fechenbach-Berufskolleg Detmold

Konzepte + Strategien		Notwendige Bedingungen		Erprobung von Maßnahmen für Lernende für Lehrende			Projekterkenntnisse					
entwickeln		vernetzen		Marketing	öffnen	anstoßen & weitertragen	konzipieren & ausprobieren	wissenschaftlich begleiten		transferieren		
Strategien als Grundlage für gem. Lernformate		Konzepte zur Verbesserung von Strukturen		als Grundlage für Kooperationen	als Grundlage für Kooperation & Maßnahmen	bestehende Angebote	Gem. Lernformate vermitteln	Gem. Lernformate BB OWL	Planungsinstrumente vorgelagert	Analyse nachgelagert	aus dem Projekt	ins Projekt
Industrie 4.0	Brückendialoge	[Komplementar!um]	Juniorstudium	Gründer Meet & Greet	Bridge Days	Tiny House						

Zielgruppen

Lernende
> duale Auszubildende
> Studierende

Lehrende
> Lehrkräfte an Berufskollegs
> Ausbildungspersonal
> Hochschullehrkräfte

in den Branchen Metall, Kunststoff, Elektro, Bau- und Bauausbau

Projektergebnisse

Das Projekt beschäftigt sich mit der Entwicklung und Erprobung von **Maßnahmen für die exzellente berufliche Bildung auf der Praxis- und Regionalebene**. Dabei stehen drei Fragestellungen im Mittelpunkt:

- > Was ist exzellente berufliche Bildung (> **Faktoren**)?
- > Wer/ Was beeinflusst exzellente berufliche Bildung (> **Kooperation und Zusammenspiel**)?
- > Was benötigt exzellente berufliche Bildung (> **Umsetzung**)?

Die Projekterkenntnisse werden auf der theoretischen Ebene der beruflichen Bildung eingeordnet.

Kontakt

- Svenja Claes**
Projektleitung
svenja.claes@th-owl.de
- Marc Thiel**
Projektmanagement & Lotse
thiel@lippe-bildung.de
- Birgit Schneider**
wissenschaftliche Begleitung
birgit.schneider@th-owl.de

Code scannen & mehr erfahren!

